

Die Firma **Woodplan GmbH** mit Sitz in Graz zählt als junges, aufstrebendes Unternehmen schon jetzt zu einem der führenden Unternehmen für Projektabwicklung im Holzbau - spezialisiert auf den skandinavischen Raum. Mit Fokus auf Konstruktion, Detailplanung, Montageplanung sowie sämtliche Abwicklungen im Hinblick großvolumiger Holzbauprojekte, ist die Woodplan GmbH erfolgreicher internationaler Ansprechpartner im konstruktiven Holzbau.

Als Projektpartner des norwegischen Unternehmens Woodcon As konnten viele herausragende Holzbauten in Skandinavien umgesetzt werden.

Für unser engagiertes Team am Standort Graz suchen wir baldmöglichst weitere Verstärkung als:

## Technischer Zeichner/Konstrukteur (m/w)

### Ihre Aufgabenschwerpunkte

- Ausarbeitung von technischen Zeichnungen (2D, 3D, BIM) für Holzbauprojekte (national und International)
- Montage- und Detailplanung
- Mitwirkung bei der Auftragsvorbereitung und -abwicklung

### Ihre Qualifikation

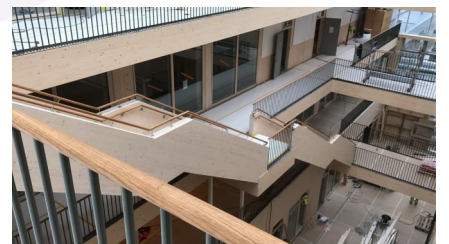
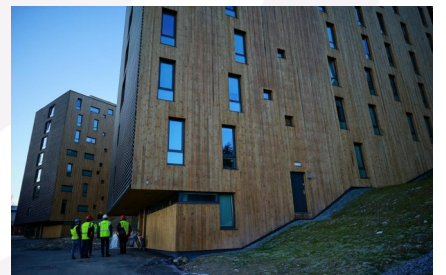
- Abgeschlossene Ausbildung im konstruktiven bzw. holztechnischen Bereich (Fachschule, HTL, Lehre)
- Berufserfahrung im Holzbau wünschenswert, jedoch keine Bedingung
- Ausgezeichnete CAD Anwenderkenntnisse (z.B. AutoCAD), sowie idealerweise Grundkenntnisse in Statik und Konstruktion
- Teamfähigkeit mit hoher Leistungsbereitschaft
- Gute Englisch Kenntnisse

Es erwartet Sie ein interessantes und eigenständiges Aufgabengebiet im Umfeld des konstruktiven Holzbaues mit langfristiger Perspektive. Wir bieten Ihnen neben einer abwechslungsreichen und verantwortungsvollen Tätigkeit eine Entlohnung gemäß KV ab EUR 2.175,56 brutto/Monat (Vollzeit) - selbstverständlich mit der Bereitschaft zur Überzahlung bei entsprechender Qualifikation und Erfahrung sowie flexiblen Arbeitszeiten.

Wir hoffen, dass wir Ihr Interesse wecken konnten und freuen uns auf Ihre aussagekräftige Bewerbung an: [office@woodplan.at](mailto:office@woodplan.at)



Mag. Marion Hofmann  
Humboldtstraße 4  
8010 Graz – Austria  
Tel: +43 (0)660/6637336  
[www.woodplan.at](http://www.woodplan.at)



# WOODPLAN