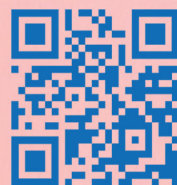


Zeig dein Geschick!



ODERMATT

Bewirb dich als **Monteur*in**
für Innenausbau / Umbau



Die Odermatt AG steht seit über 60 Jahren für hochwertigen Innenausbau und anspruchsvolle Privatumbauten. Wir gestalten individuelle Räume mit Fokus auf Qualität, Design und echtem Handwerk und verbinden präzise Arbeit mit moderner Technologie von der ersten Idee bis zur Umsetzung kompletter Umbauten und Einzelstücke. Rund 40 Mitarbeitende aus Beratung, Innenarchitektur, Planung, Bauleitung, Schreinerei und Montage arbeiten eng zusammen, um Ergebnisse zu schaffen, die bis ins Detail überzeugen.

Als Fachmonteur/in bist du unser Gesicht nach aussen und zentrale Schnittstelle auf der Baustelle. Du setzt Planungen direkt um, realisierst hochwertige Innenausbauten fernab von Standardlösungen und bist Ansprechperson für Kundschaft, Bauleitung, Bauherrschaft und Gewerke in enger Zusammenarbeit mit dem gesamten Team.

Dein Aufgabengebiet

- Ausführung von anspruchsvollen Umbauten und Küchenmontagen
- Montage hochwertiger Innenausbauten und individueller Möbellösungen
- Koordination vor Ort mit Bauleitung, Projektleitung und weiteren Gewerken
- Sicherstellung von Qualität, Sauberkeit und termingerechter Ausführung
- Direkter Ansprechpartner für Kunden auf der Baustelle
- Unterstützung bei der reibungslosen Übergabe an den Kunden

Dein Profil

- Ausbildung als Schreiner/in EFZ, idealerweise ergänzt durch eine Weiterbildung im Bereich Montage
- Mindestens 5 Jahre Berufserfahrung in anspruchsvollen Schreinermontagen bzw. Innenausbauprojekten
- Sehr gute Deutschkenntnisse in Wort und Schrift
- Ausgeprägte Kundenorientierung und sicherer Umgang mit Bauherren und Endkunden
- Selbstständige, strukturierte und zuverlässige Arbeitsweise
- Hohe Flexibilität in Bezug auf Arbeitszeiten und Einsatzplanung
- Hohes Qualitätsbewusstsein und handwerkliche Präzision
- Organisationstalent und Überblick auch in anspruchsvollen Situationen
- Führerausweis Kategorie B

Wir bieten

- Anspruchsvolle, individuelle Projekte statt Serienmontage
- Eingespieltes Team aus Design, Planung, Produktion und Bauleitung
- Klare Strukturen und effiziente Abläufe mit Fokus auf Qualität und Ergebnis
- Aus- und Weiterbildungsmöglichkeiten
- Firmenfahrzeug und faire Spesenregelung
- Zentrale Lage mit guter ÖV-Anbindung und Parkmöglichkeiten
- Wertschätzende Unternehmenskultur mit regelmässigen Team-Events
- Kleine Extras im Alltag, die den Unterschied mache

Bereit für den nächsten Schritt? Wir freuen uns, dich kennenzulernen.

hr@odermatt.swiss | www.odermatt.swiss | Odermatt AG, Luzernerstrasse 31, 6043 Adligenswil