

Willkommen bei Dula!

Sie suchen nicht einfach nur einen Job, sondern möchten mitgestalten, bewegen und sichtbare Ergebnisse schaffen? Dann sind Sie bei uns genau richtig.

Dula gehört zu den führenden Unternehmen für ganzheitliche Ladengestaltung und exklusiven Innenausbau in Europa. Über 700 Beschäftigte weltweit planen, entwickeln und realisieren einzigartige Projekte für namhafte Marken aus der Mode-, Beauty-, Automobil-, Retail- und IT-Branche – von der ersten Idee bis zur finalen Umsetzung. Ob Design, Technik, Planung oder Handwerk: Unsere Leidenschaft für Qualität und Innovation verbindet uns.

Was uns besonders macht?

Echte Teamarbeit, eine wertschätzende Unternehmenskultur, spannende Projekte mit internationalem Flair und die Möglichkeit, eigene Ideen einzubringen. Bei uns tragen Sie nicht nur zur Gestaltung beeindruckender Markenwelten bei – Sie werden Teil davon.

Klingt spannend?

Dann freuen wir uns auf Ihre Bewerbung – und darauf, gemeinsam mit Ihnen die Zukunft zu gestalten.

Wir suchen zum nächstmöglichen Zeitpunkt an unserem Standort Spenge einen

Holztechniker / Tischlermeister (w/m/d) als Arbeitsvorbereiter

in Vollzeit (37 Std./Woche)

So stärken Sie unser Team

- Sie erstellen präzise 2D-CAD-Zeichnungen und technische Dokumentationen
- Sie erstellen und verwalten Stücklisten für Produktion, Versand und Montage in unserem ERP-System
- Sie koordinieren die Zusammenarbeit zwischen Projektleitung und Montage und sorgen für einen reibungslosen Informationsfluss
- Sie unterstützen die Kalkulationsabteilung bei der Erstellung von Angeboten und Kostenkalkulationen

Ihre Expertise

- Sie verfügen über eine erfolgreich abgeschlossene Weiterbildung zum Tischlermeister (w/m/d), staatlich geprüften Holztechniker (w/m/d), ein Studium der Holztechnik (B.Sc. / B.Eng.) oder eine vergleichbare Qualifikation
- Sie bringen mehrjährige Berufserfahrung in der Auftragsbearbeitung, idealerweise im Innenausbau oder Ladenbau, mit
- Sie verfügen über Kenntnisse in der CNC-Bearbeitung und haben ein gutes technisches Verständnis
- Der sichere Umgang mit ERP-Systemen sowie den gängigen MS-Office-Anwendungen ist für Sie selbstverständlich
- Sie besitzen sehr gute CAD-Kenntnisse, insbesondere in AutoCAD
- Sie kommunizieren sicher in deutscher und englischer Sprache – sowohl schriftlich als auch mündlich.
- Idealerweise haben Sie bereits Erfahrungen in der Organisation und Abwicklung von Montageprojekten gesammelt
- Eine selbstständige und strukturierte Arbeitsweise, ein hohes Maß an Eigenverantwortung sowie ausgeprägte Organisations- und Kommunikationsfähigkeiten zeichnen Sie aus
- Sie besitzen einen Führerschein der Klasse B und bringen die Bereitschaft zu gelegentlichen Dienstreisen mit, beispielsweise für Aufmäße oder zur Unterstützung der Bauleitung vor Ort

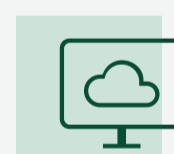
Moderne Arbeitsbedingungen und erstklassige Benefits



Sonderzahlungen, Urlaubs- und Weihnachtsgeld



Rabatte und Corporate Benefits



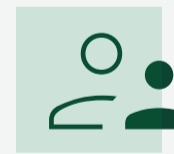
Möglichkeiten für mobiles Arbeiten



Flexible Arbeitszeiten



E-Bike-/Fahrrad- Leasing



Strukturiertes Onboarding und Patenmodell



Vermögenswirksame Leistungen



Kostenfreie Getränke und frisches Obst

Kontakt

Sie können sich mit den Aufgaben und Anforderungen identifizieren? Dann senden Sie Ihre vollständigen Bewerbungsunterlagen (inkl. Gehaltswunsch, Verfügbarkeit, Anzeigenquelle) an:



Ansprechpartnerin

Dula-Werke Dustmann & Co. GmbH
Patricia Ost | Personalreferentin
Karlsbader Str. 1a | 44225 Dortmund
Tel.: [0231 / 7100 131](tel:02317100131)

Jetzt bewerben!