

Willkommen bei Dula!

Sie suchen nicht einfach nur einen Job, sondern möchten mitgestalten, bewegen und sichtbare Ergebnisse schaffen? Dann sind Sie bei uns genau richtig.

Dula gehört zu den führenden Unternehmen für ganzheitliche Ladengestaltung und exklusiven Innenausbau in Europa. Über 700 Beschäftigte weltweit planen, entwickeln und realisieren einzigartige Projekte für namhafte Marken aus der Mode-, Beauty-, Automobil-, Retail- und IT-Branche – von der ersten Idee bis zur finalen Umsetzung. Ob Design, Technik, Planung oder Handwerk: Unsere Leidenschaft für Qualität und Innovation verbindet uns.

Was uns besonders macht?

Echte Teamarbeit, eine wertschätzende Unternehmenskultur, spannende Projekte mit internationalem Flair und die Möglichkeit, eigene Ideen einzubringen. Bei uns tragen Sie nicht nur zur Gestaltung beeindruckender Markenwelten bei – Sie werden Teil davon.

Klingt spannend?

Dann freuen wir uns auf Ihre Bewerbung – und darauf, gemeinsam mit Ihnen die Zukunft zu gestalten.

Wir suchen zum nächstmöglichen Zeitpunkt einen

Tischler (w/m/d) als CNC-Maschinenbediener in Vollzeit (37 Std./Woche)

So stärken Sie unser Team

- Sie richten die CNC-Maschinen ein und bedienen diese
- Sie sind für die Wartung und Pflege der Anlagen verantwortlich

Ihre Expertise

- Sie haben eine erfolgreich abgeschlossene Ausbildung als Tischler (m/w/d) oder verfügen über eine vergleichbare Qualifikation.
- Sie bringen bereits Erfahrung im Umgang mit CNC-gesteuerten Maschinen mit, vorzugsweise mit Anlagen von HOMAG.
- Grundkenntnisse in der CNC-Programmierung, beispielsweise mit WoodWop, runden Ihr fachliches Profil ab.
- Sie sind mit Werkzeugwechseln, Rüstvorgängen sowie der Einrichtung und Inbetriebnahme von Maschinen vertraut.
- Eine sorgfältige, zuverlässige und qualitätsbewusste Arbeitsweise zeichnet Sie aus.
- Sie arbeiten strukturiert, effizient und eigenverantwortlich.
- Teamgeist, Kommunikationsstärke und ein hohes Verantwortungsbewusstsein ergänzen Ihr Profil optimal.

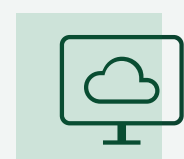
Moderne Arbeitsbedingungen und erstklassige Benefits



Sonderzahlungen, Urlaubs- und Weihnachtsgeld



Rabatte und Corporate Benefits



Möglichkeiten für mobiles Arbeiten



Flexible Arbeitszeiten



E-Bike-/Fahrrad- Leasing



Strukturiertes Onboarding und Patenmodell



Vermögenswirksame Leistungen



Kostenfreie Getränke und frisches Obst

Kontakt

Sie können sich mit den Aufgaben und Anforderungen identifizieren? Dann senden Sie Ihre vollständigen Bewerbungsunterlagen (inkl. Gehaltswunsch, Verfügbarkeit, Anzeigenquelle und Referenznummer) an:



Ansprechpartnerin

Dula-Werke Dustmann & Co. GmbH
Patricia Ost | Personalreferentin
Karlsbader Str. 1a | 44225 Dortmund
Tel.: 0231 / 7100 131

[Jetzt bewerben!](#)